



## CONECTADOS COMO COMUNIDAD

### ↳ Luis Mariano Bártoli

El profesor Bártoli es Doctor en Filosofía por la Universidad Abat Oliba-CEU, cursó la Diplomatura de Estudios Avanzados en la Universidad de Barcelona, y ha forjado una destacada trayectoria académica.

**MIÉRCOLES 15 DE ABRIL**

**19:00 HRS.**

### Charla TEC: Todo lo que necesitas saber

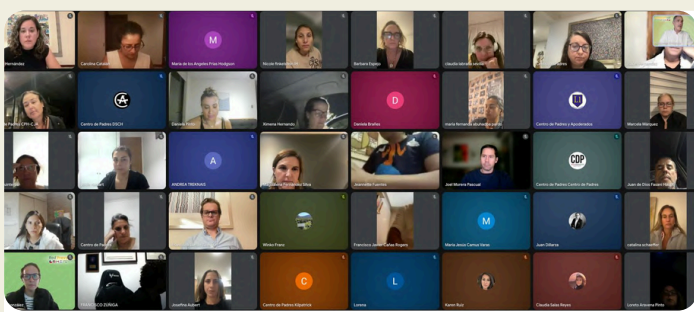
Este miércoles a las 19:00 hrs, el académico **Luis Mariano Bartolí** abordará una pregunta urgente: ¿Qué rol le queda hoy a la familia cuando todo parece caos?

Una conversación necesaria sobre límites, comunicación y prevención en tiempos de estrés. ¡No te lo pierdas! **Youtube: @Red Preventiva**

### Alerta por apuestas online en adolescentes

El estudio de Pantallas de Red Preventiva reveló que **1 de cada 5 jóvenes ha apostado alguna vez**, influido por redes sociales, publicidad y su entorno. Lejos de ser un hecho aislado, este fenómeno responde a factores como la presión social, el uso intensivo de redes y la exposición constante a contenido digital, siguiendo patrones claros dentro del ecosistema online.

La clave está en entender cómo se normaliza este comportamiento antes de que sea tarde. Accede al estudio completo haciendo clic [AQUÍ](#).



### ¡Se reunió la Red!

Se realizó la Reunión Ampliada en la que participaron más de **60 Centros de Padres y Apoderados**. En este encuentro se le dió la bienvenida a los nuevos centros de padres que se unen a la Red, se dieron a conocer las próximas Charlas TEC que se llevarán a cabo y se proyectaron los desafíos que se vienen para la comunidad.



### Estrategias efectivas para prevenir el uso excesivo de pantallas

Pequeños cambios en la rutina pueden marcar una gran diferencia. Estas 6 estrategias te ayudarán a acompañar, poner límites y promover un uso saludable de las pantallas en niños, niñas y adolescentes.

Haz clic [AQUÍ](#) para ver las estrategias.

### Próximos eventos

**Charlas abiertas**

**CHARLA TOMA EL CONTROL**

**PREVENCIÓN DEL SUICIDIO**

↳ **Álvaro Jiménez**

Licenciado en psicología de la Universidad de Chile y doctor en Sociología por la Universidad Platts College. Investigador en Imhuy y MIDAP. Miembro de la Universidad San Sebastián, investigador en la Facultad de Medicina de la Universidad de Chile.

**MIÉRCOLES 13 DE MAYO 19:00 HRS.**

TRANSMISIÓN @RedPreventivaChile

Serie de Charlas TEC (Toma el Control) organizadas por Red Preventiva.

HACEN POSIBLE LA RED: Actitud LAB, UNIVERSIDAD SAN SEBASTIAN, red\_preventiva\_chile, redpreventiva.com

**Teatro**

**Intramuro**

Una obra que refleja la realidad de la violencia intrafamiliar y el riesgo de las drogas en la adolescencia.

**26 Y 27 DE MAYO 10:00 AM**

Centro de Extensión DUOC UC - Edificio Cousino (Errázuriz 1020, Valparaíso)

Hacen posible la red: Red Preventiva, Duoc UC, Actitud LAB, UNIVERSIDAD SAN SEBASTIAN

**LA PREVENCIÓN ES UN TRABAJO EN RED. SÚMATE, COMPARTE Y SÉ PARTE DEL CAMBIO.**